



## SCHEMAT WĘZŁA WODOMIERZOWEGO

z proj. przyłącza  
PEØ63

1. zawór odcinający DN50  
2. wodomierz typ JS10 DN25  
3. zawór antyskażeniowy typ BA DN25  
4. filtr skośny kołnierzowy DN50  
5. zawór pierwszeństwa DN25  
6. zawór antyskażeniowy typ EA DN50  
7. zawór odcinający DN40




 piony instalacji wodnej


 piony instalacji p.poż.

### INSTALACJA WODNA WYKONANA Z RUR:

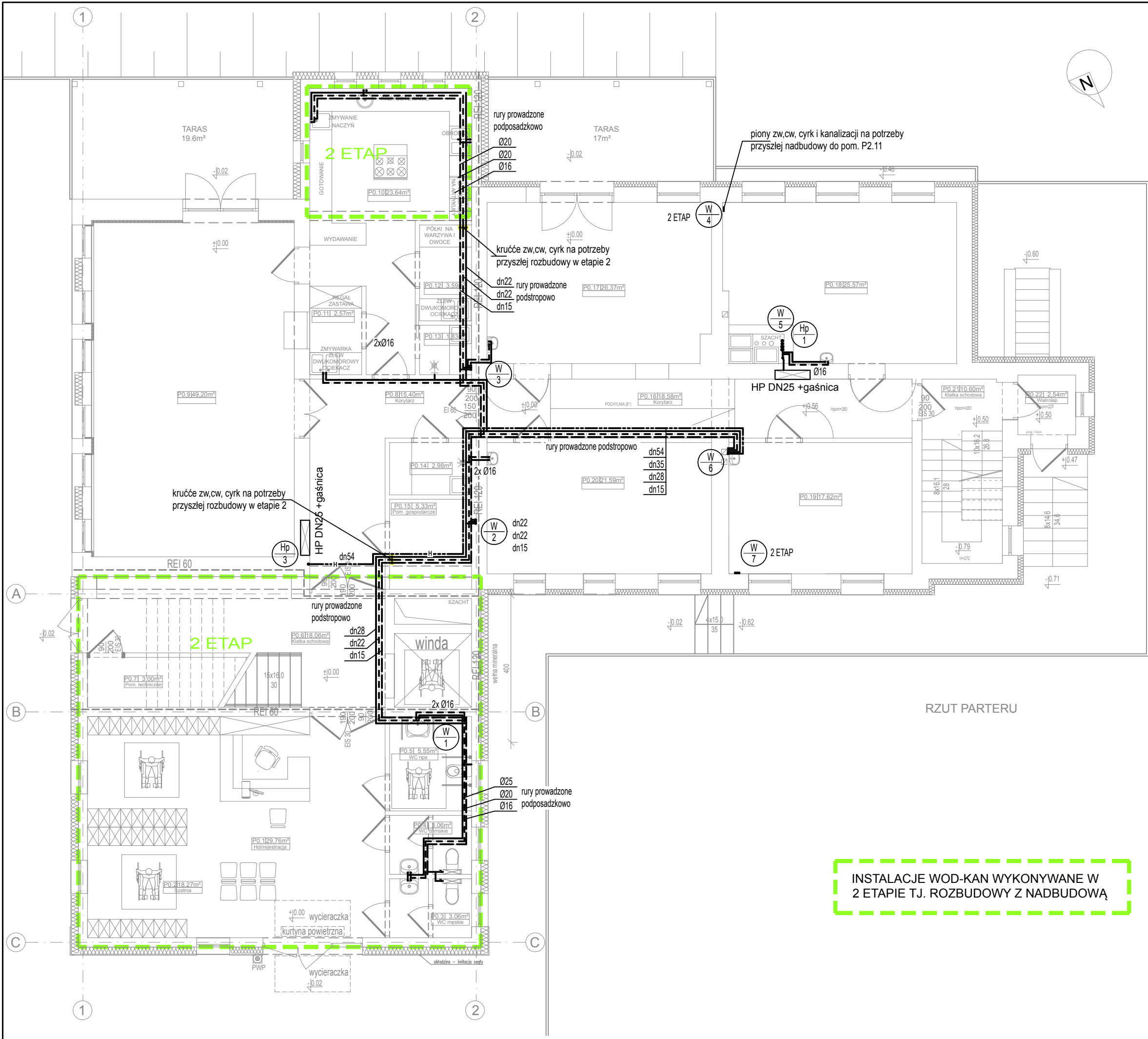
L.p.	Nazwa pomieszczenia	Powierzchnia użytkowa	Rodzaj posadzki
P-1.1	Klatka schodowa	3,92 m <sup>2</sup>	terakota
P-1.2	Korytarz	5,78 m <sup>2</sup>	terakota
P-1.3	Pomieszczenie techniczne	17,34 m <sup>2</sup>	terakota
P-1.4	Pom. porządkowe	2,52 m <sup>2</sup>	terakota
P-1.5	Wentylatornia	25,20 m <sup>2</sup>	terakota

## KANALIZACJA SANITARNA

$$\frac{\frac{K}{1}}{\frac{K}{8}} \div \frac{K}{8} \bullet$$

piony kanalizacji sanitarnej

Nazwa inwestycji:    Rozbudowa z nadbudową i przebudową oraz zmianą sposobu użytkowania budynku domu parafialnego na ośrodek rehabilitacyjny wraz z infrastrukturą towarzyszącą			
Adres obiektu:        Zduny, 99-440 Zduny,    nr ewid. działki 618/3;			
Inwestor :            Stowarzyszenie Centrum Inicjatyw Obywatelskich Ziemi Łowickiej ul. Świętojańska 1/3, 99-400 Łowicz			
Branża :     Sanitarna		Stadium :    Projekt techniczny	
Projektant:    mgr inż. Adam Bachura Nr uprawnień: LOD/11884/PWOS/12		Sprawdzający mgr inż. Artur Lipski Nr uprawnień: LOD/3345/PWBS/17	
		Nr rysunku : <b>S1</b>	
Tytuł rysunku:    Instalacja wod-kan. Rzut piwnicy		Data: 07.2023	Skala : <b>1:100</b>



INSTALACJE WOD-KAN WYKONYWANE W  
2 ETAPIE TJ. ROZBUDOWY Z NADBUDOWĄ

### INSTALACJA WODNA

- przewody instalacji zimnej wody
- przewody instalacji ciepłej wody
- przewody instalacji cyrkulacji
- przewody instalacji p.poż.

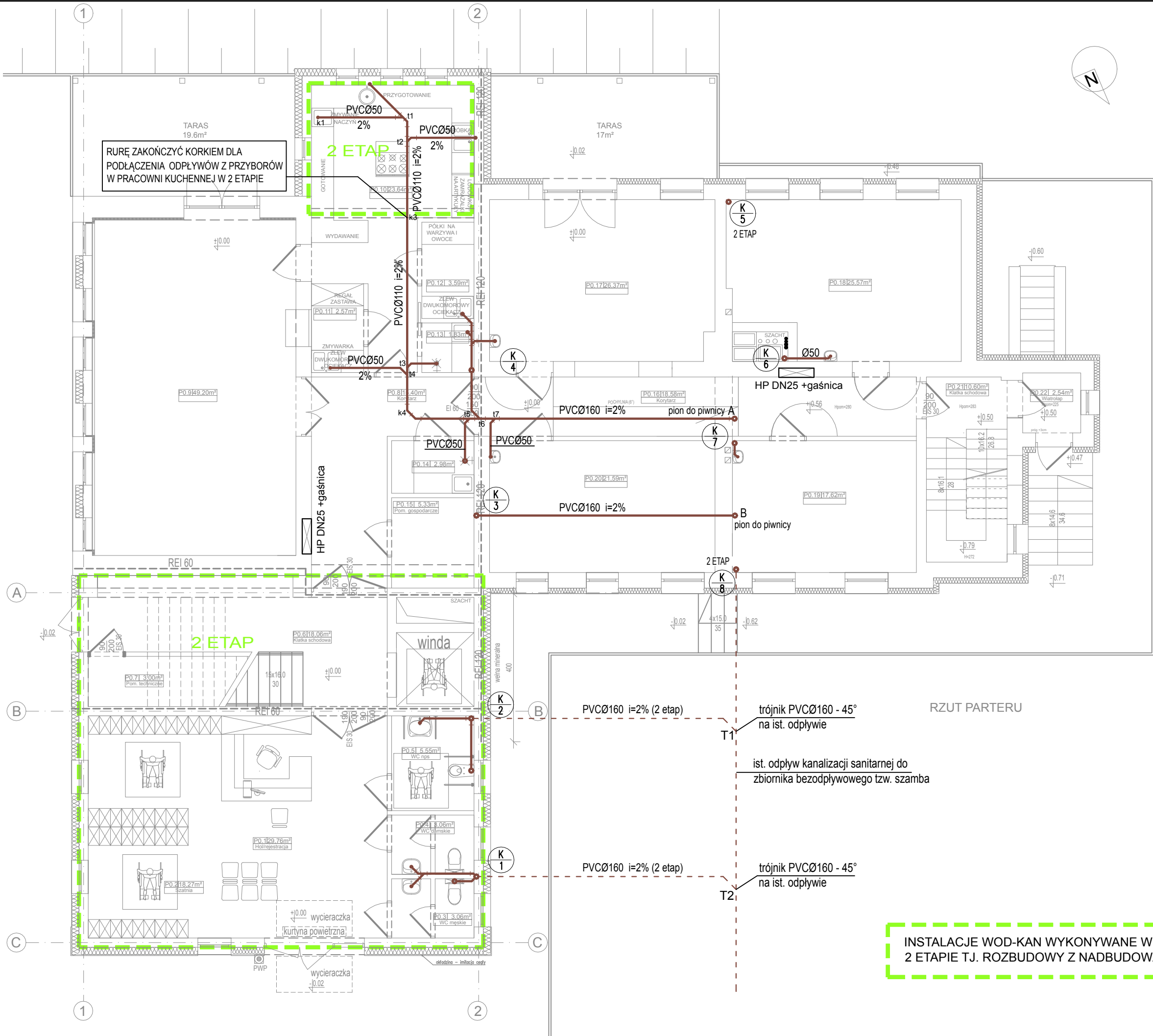
- piony instalacji wodnej
- piony instalacji p.poż.

#### INSTALACJA WODNA WYKONANA Z RUR:

Główne poziomy z rur stalowych nierdzewnych zaprasowanych prowadzone pod stropem wzdłuż korytarza.  
Podejścia od pionów do odbiorników z rur tworzywowych wielowarstwowych typu PE-RT/AL/PE-RT z systemem złączek skrecanych.  
Na podejściach od poziomu cyrkulacji do pionów wody ciepłej cyrkulacyjnej montować zawory termoregulacyjne.  
Rury wody zimnej, ciepłej i cyrkulacji należy zaizolować otuliną termoizolacyjną.

ZESTAWIENIE POMIESZCZEŃ PARTERU			
L.p.	Nazwa pomieszczenia	Powierzchnia użytkowa	Rodzaj posadzki
P0.1	Hol / rejestracja	29,76 m²	terakota
P0.2	Szatnia	18,27 m²	terakota
P0.3	WC męskie	3,06 m²	terakota
P0.4	WC damskie	3,06 m²	terakota
P0.5	WC nps	5,55 m²	terakota
P0.6	Klatka schodowa	18,06 m²	terakota
P0.7	Pom. techniczne	3,00 m²	terakota
P0.8	Korytarz	15,40 m²	terakota
P0.9	Sala konferencyjno-szkoleniowa	49,20 m²	wykładzina pcv
P0.10	Pracownia kuchenna	23,64 m²	terakota
P0.11	Zmywalnia	2,57 m²	terakota
P0.12	Obieralnia	3,59 m²	terakota
P0.13	Pom. porządkowe	1,83 m²	terakota
P0.14	Pom. porządkowe	2,98 m²	terakota
P0.15	Pom. gospodarcze	5,33 m²	terakota
P0.16	Korytarz	18,58 m²	terakota
P0.17	Terapia zajęciowa	26,37 m²	wykładzina pcv
P0.18	Sala do SI	25,57 m²	wykładzina pcv
P0.19	Pracownia wikliniarstwa	17,62 m²	wykładzina pcv
P0.20	Pracownia poligraficzna	21,59 m²	wykładzina pcv
P0.21	Klatka schodowa	10,60 m²	terakota
P0.22	Wiatrołap	2,54 m²	terakota
Razem powierzchnia użytkowa		308,17 m²	
W tym:			
- część istniejąca (pom. P0.8-P0.21)		211,66m²	
- rozbudowa (pom. P0.1-P0.7 i P0.10)		96,51m²	

Nazwa inwestycji: Rozbudowa z nadbudową i przebudową oraz zmianą sposobu użytkowania budynku domu parafialnego na ośrodek rehabilitacyjny wraz z infrastrukturą towarzyszącą			
Adres obiektu: Zduny, 99-440 Zduny, nr ewid. działki 618/3;			
Inwestor: Stowarzyszenie Centrum Inicjatyw Obywatelskich Ziemi Łowickiej ul. Świętojańska 1/3, 99-400 Łowicz			
Branża: Sanitarna		Stadium: Projekt techniczny	
Projektant: mgr inż. Adam Bachura Nr uprawnień: LOD/11884/PWOS/12		Sprawdzający mgr inż. Artur Lipski Nr uprawnień: LOD/3345/PWBS/17	
Tytuł rysunku: Instalacja wodna. Rzut parteru		Data: 07.2023	
		Nr rysunku: S2	
		Skala: 1:100	



ZESTAWIENIE POMIESZCZEŃ PARTERU			
L.p.	Nazwa pomieszczenia	Powierzchnia użytkowa	Rodzaj posadzki
P0.1	Hol / rejestracja	29,76 m²	terakota
P0.2	Szatnia	18,27 m²	terakota
P0.3	WC męskie	3,06 m²	terakota
P0.4	WC damskie	3,06 m²	terakota
P0.5	WC nps	5,55 m²	terakota
P0.6	Klatka schodowa	18,06 m²	terakota
P0.7	Pom. techniczne	3,00 m²	terakota
P0.8	Korytarz	15,40 m²	terakota
P0.9	Sala konferencyjno-szkoleniowa	49,20 m²	wykładzina pcv
P0.10	Pracownia kuchenna	23,64 m²	terakota
P0.11	Zmywalnia	2,57 m²	terakota
P0.12	Obieralnia	3,59 m²	terakota
P0.13	Pom. porządkowe	1,83 m²	terakota
P0.14	Pom. porządkowe	2,98 m²	terakota
P0.15	Pom. gospodarcze	5,33 m²	terakota
P0.16	Korytarz	18,58 m²	terakota
P0.17	Terapia zajęciowa	26,37 m²	wykładzina pcv
P0.18	Sala do SI	25,57 m²	wykładzina pcv
P0.19	Pracownia wikliniarstwa	17,62 m²	wykładzina pcv
P0.20	Pracownia poligraficzna	21,59 m²	wykładzina pcv
P0.21	Klatka schodowa	10,60 m²	terakota
P0.22	Wiatrołap	2,54 m²	terakota
Razem powierzchnia użytkowa		308,17 m²	
W tym:			
- część istniejąca (pom. P0.8-P0.21)		211,66 m²	
- rozbudowa (pom. P0.1-P0.7 i P0.10)		96,51 m²	

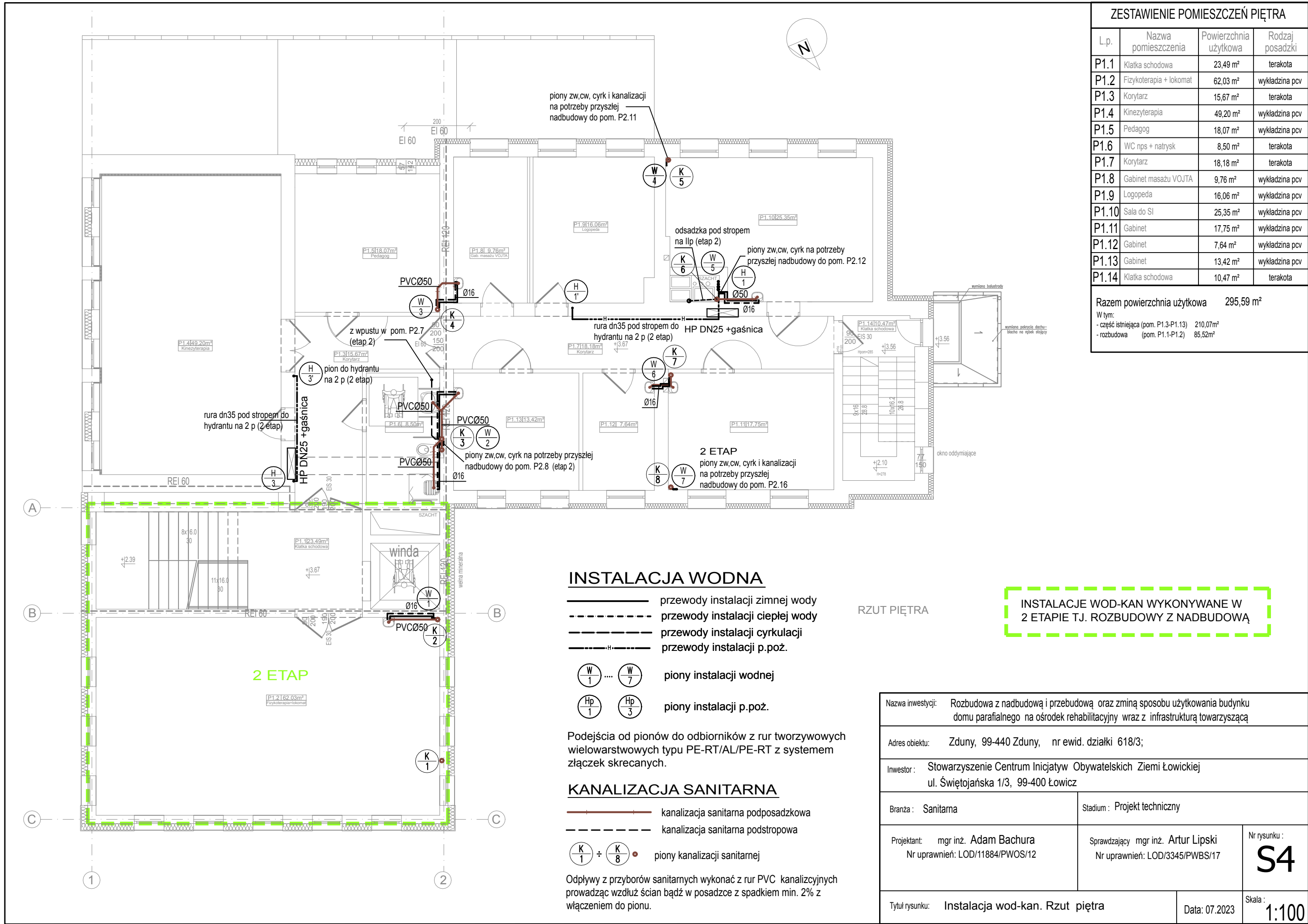
KANALIZACJA SANITARNA

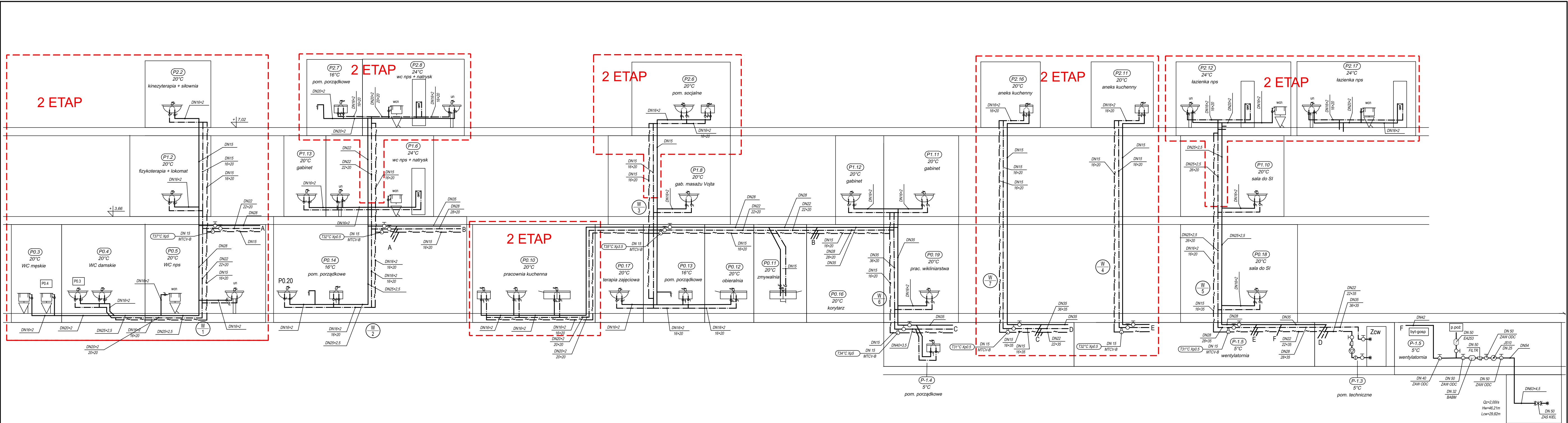
- kanalizacja sanitarna podposadzkowa  
- - - kanalizacja sanitarna zewnętrzna
- $\frac{K}{1} \div \frac{K}{8}$  • piony kanalizacji sanitarnej

Ścieki z budynku odprowadzane do istniejącego bezodpływowego zbiornika na nieczystości tzw szamba.  
Odpływy z przyborów sanitarnych wykonać z rur PVC kanalizacyjnych prowadząc wzdłuż ścian bądź w posadzce z spadkiem min. 2% z włączeniem do pionu.  
U podstawy pionu montować rewizje.  
Piony zakończyć wywiewkami wentylacyjnymi wyprowadzoną ponad połac dachową.

Nazwa inwestycji: Rozbudowa z nadbudową i przebudową oraz zmianą sposobu użytkowania budynku domu parafialnego na ośrodek rehabilitacyjny wraz z infrastrukturą towarzyszącą			
Adres obiektu: Zduny, 99-440 Zduny, nr ewid. działki 618/3;			
Inwestor: Stowarzyszenie Centrum Inicjatyw Obywatelskich Ziemi Łowickiej ul. Świętojańska 1/3, 99-400 Łowicz			
Branża: Sanitarna		Stadium: Projekt techniczny	
Projektant: mgr inż. Adam Bachura Nr uprawnień: LOD/11884/PWOS/12		Sprawdzający mgr inż. Artur Lipski Nr uprawnień: LOD/3345/PWBS/17	Nr rysunku: <b>S3</b>
Tytuł rysunku: Instalacja kanalizacyjna. Rzut parteru		Data: 07.2023	Skala: 1:100





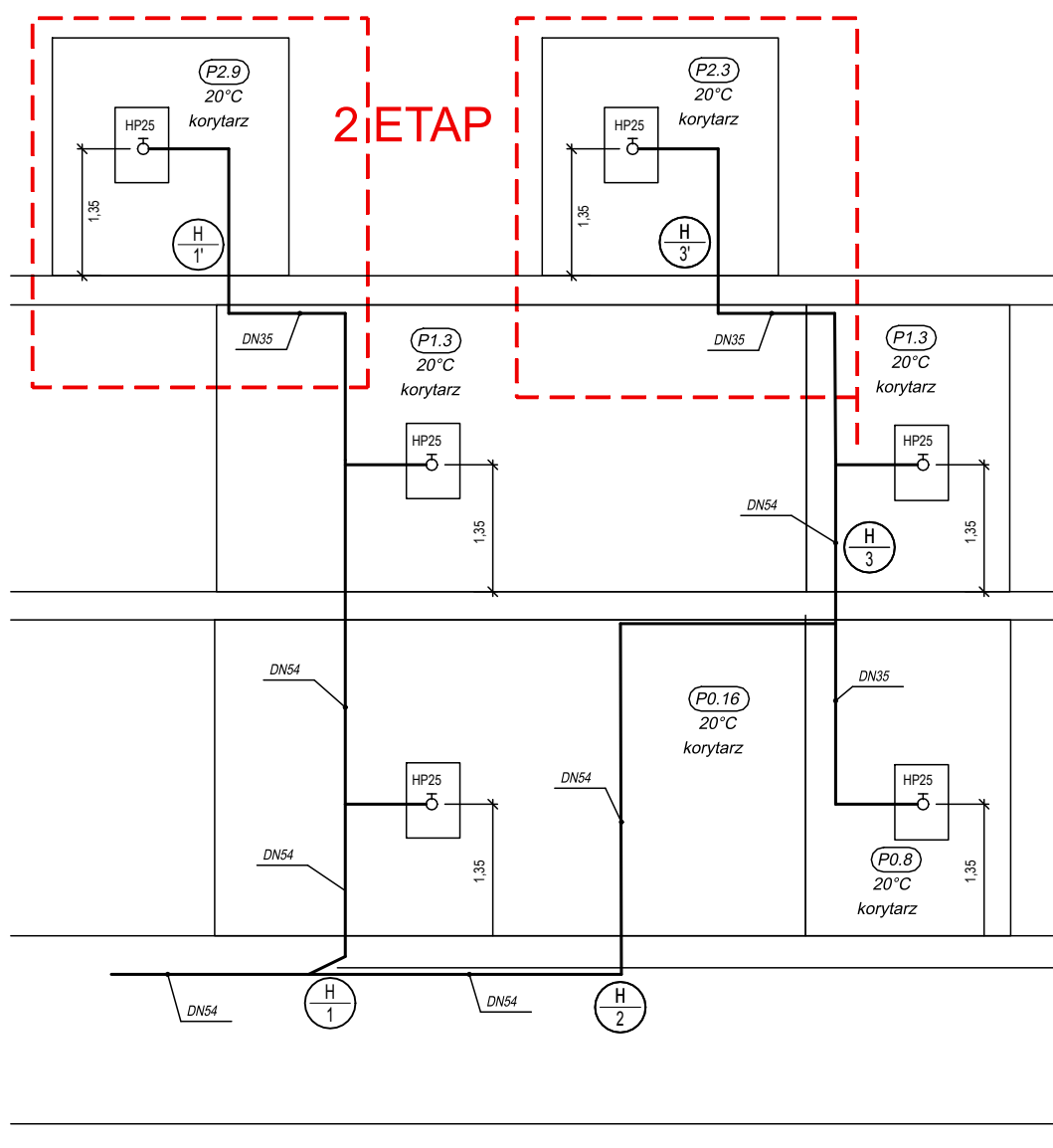


INSTALACJI WODY ZIMNEJ CIEPLEJ I CYRKULACJI WYKONAĆ Z RUR:  
- poziomy oraz pion w obrębie pom. piwnicznych i na parterze z rur ze stali nierdzewnej połączenia zaprasowane prowadzone podłostropowo  
- podejścia od pionów do przyborów systemie rur wielowarstwowych PERT/Al/PERT  
Pod pionami zimnej i ciepłej wody instalować zawory odcinające.  
Pod pionami cyrkulacji montować zawory termostaatyczne MTCV-B do cyrkulacji cwu z automatyczną funkcją dezynfekcji.  
un - umywalka dla niepełnosprawnych  
wcn - miska ustępowa dla niepełnosprawnych

2 ETAP

instalacje wykonywane w 2 etapie

Nazwa inwestycji: Rozbudowa z nadbudową i przebudową oraz zmianą sposobu użytkowania budynku domu parafialnego na ośrodek rehabilitacyjny wraz z infrastrukturą towarzyszącą		
Adres obiektu: Zduny, 99-440 Zduny, nr ewid. działki 618/3;		
Inwestor: Stowarzyszenie Centrum Inicjatyw Obywatelskich Ziemi Łowickiej ul. Świętojańska 1/3, 99-400 Łowicz		
Branża: Sanitarna	Stadium: Projekt techniczny	
Projektant: mgr inż. Adam Bachura Nr uprawnień: LOD/11884/PWOS/12	Sprawdzający mgr inż. Artur Lipski Nr uprawnień: LOD/3345/PWBS/17	Nr rysunku: S7
Tytuł rysunku: Rozwinięcie instalacji wodnej		Data: 12.2023 Skala: .



INSTALACJĘ P.POŻ  
wykonać z rur stalowych nierdzewnych o połączeniach zaprasowanych

Nazwa inwestycji: Rozbudowa z nadbudową i przebudową oraz zmianą sposobu użytkowania budynku domu parafialnego na ośrodek rehabilitacyjny wraz z infrastrukturą towarzyszącą

Adres obiektu: Zduny, 99-440 Zduny, nr ewid. działki 618/3;

Inwestor: Stowarzyszenie Centrum Inicjatyw Obywatelskich Ziemi Łowickiej  
ul. Świętojańska 1/3, 99-400 Łowicz

Branża: Sanitarna

Stadium: Projekt techniczny

Projektant: mgr inż. Adam Bachura  
Nr uprawnień: LOD/11884/PWOS/12

Sprawdzający mgr inż. Artur Lipski  
Nr uprawnień: LOD/3345/PWBS/17

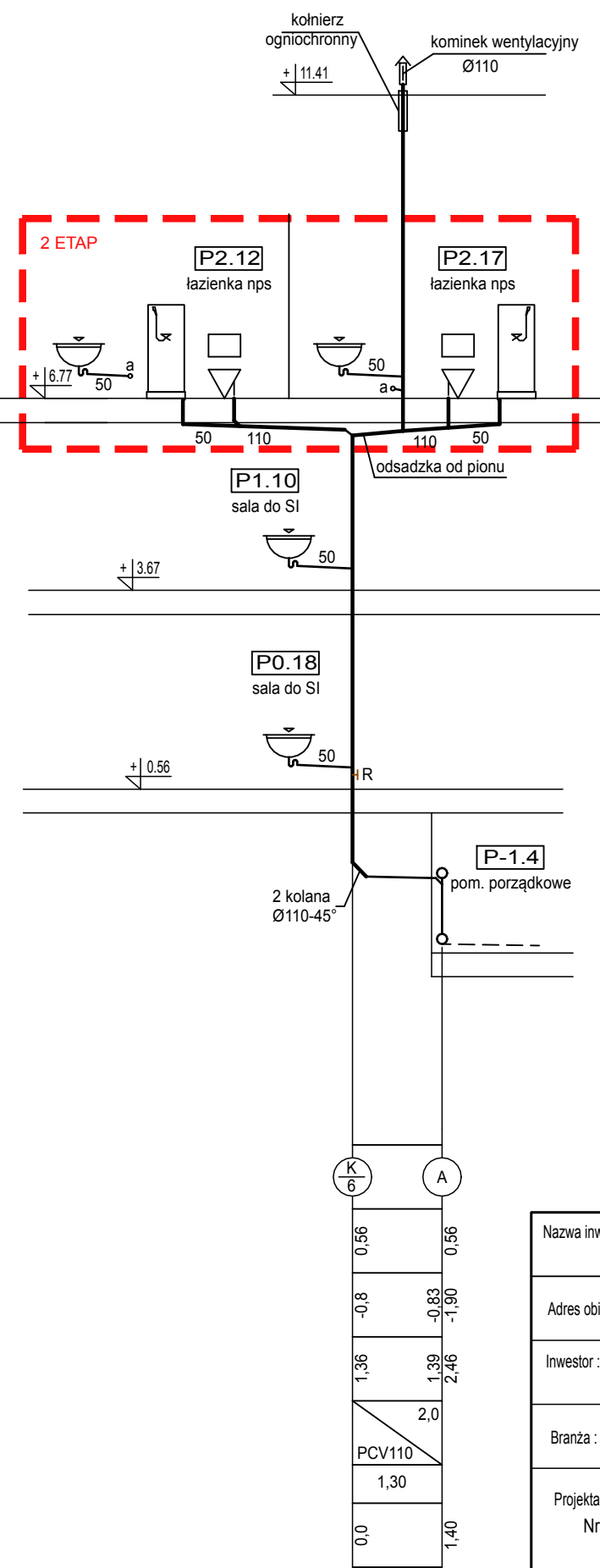
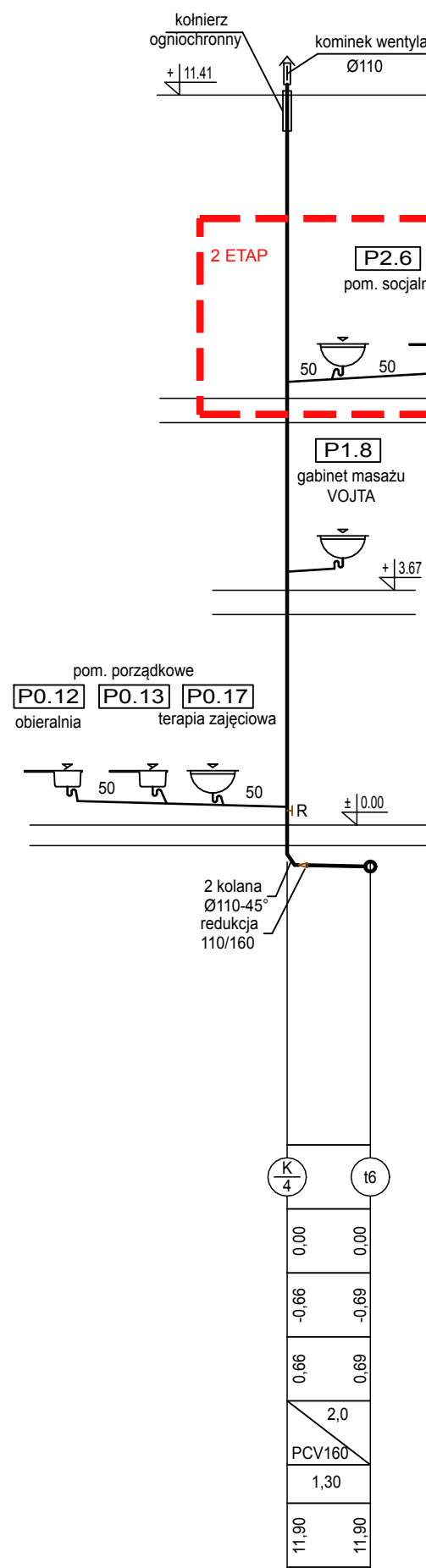
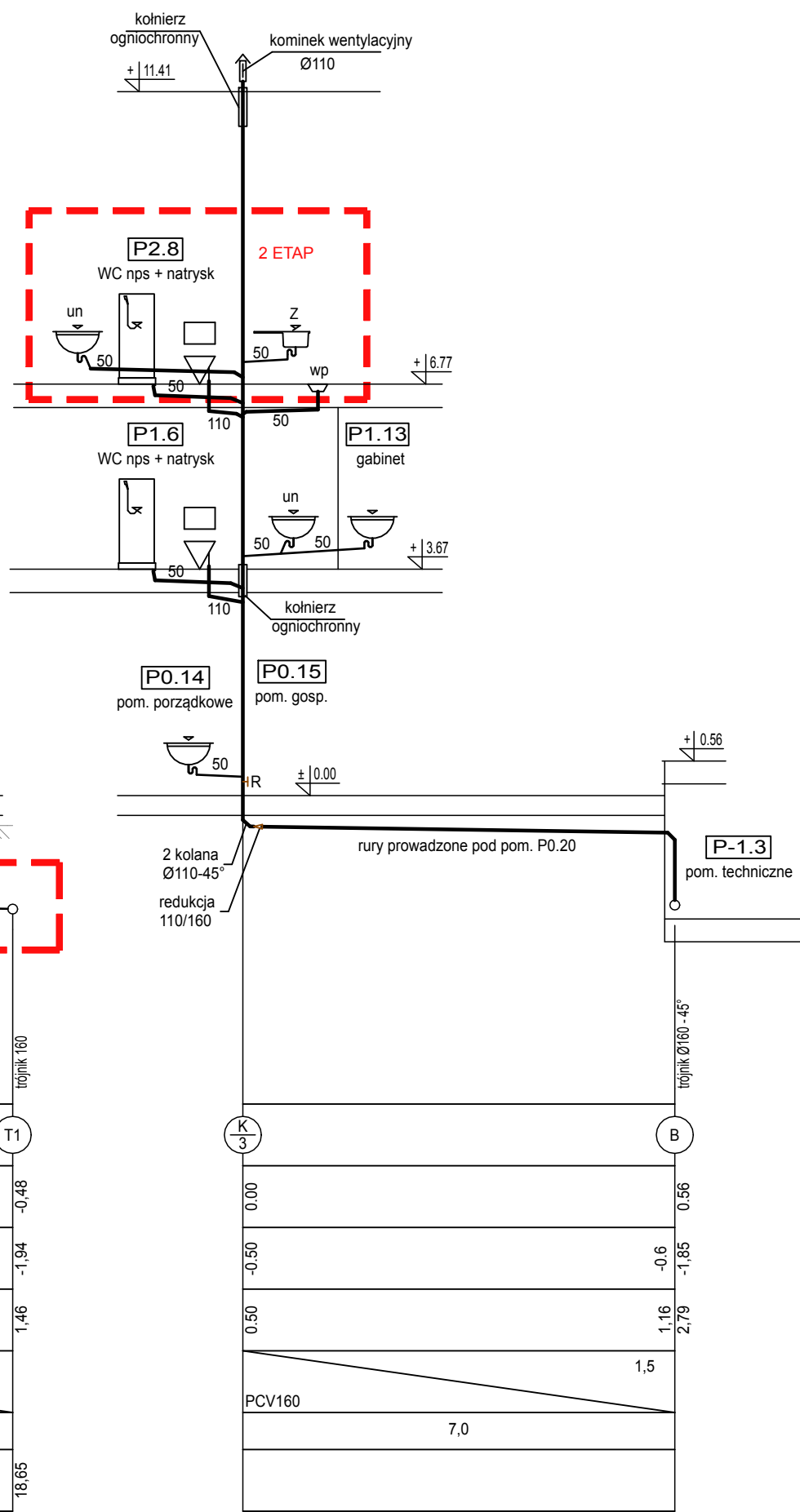
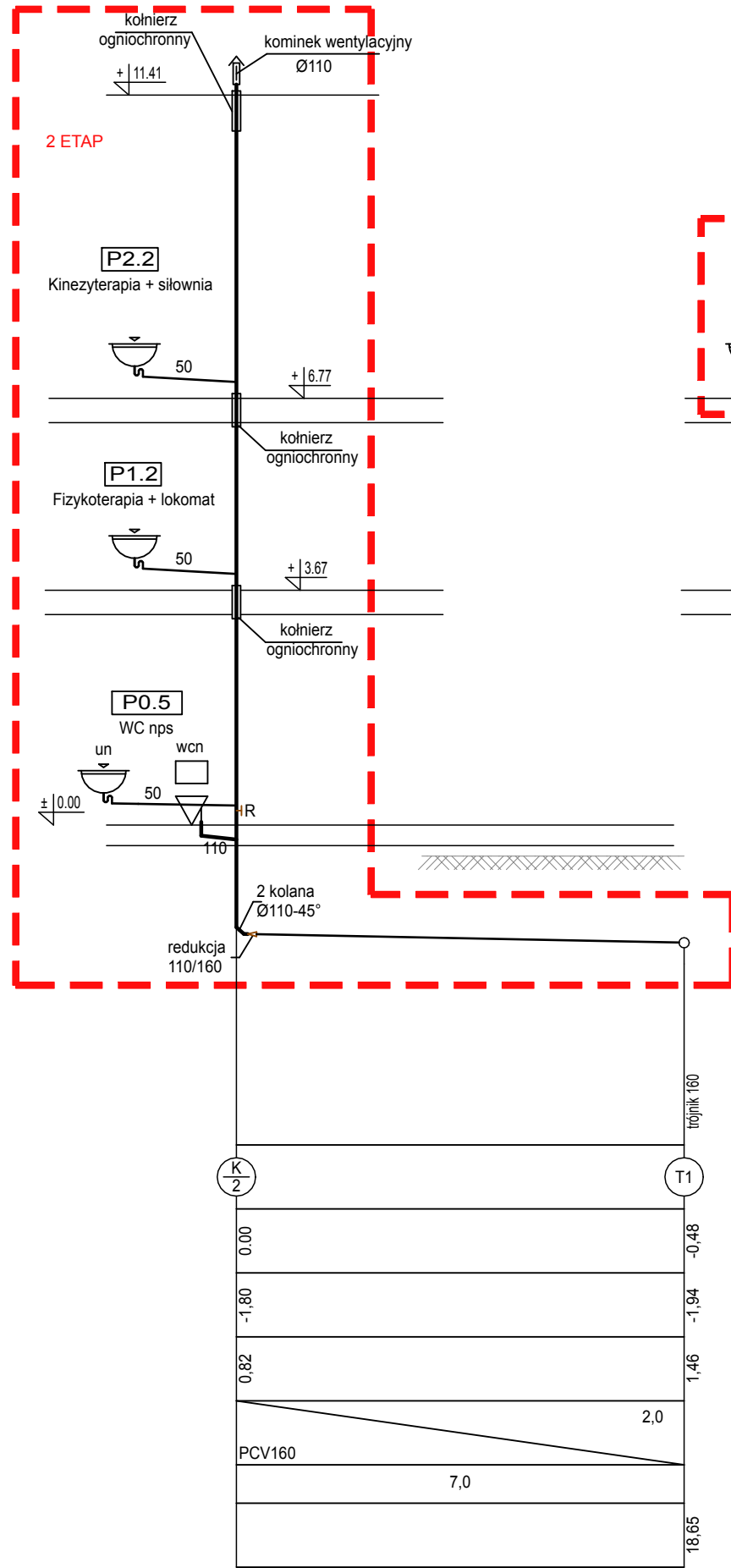
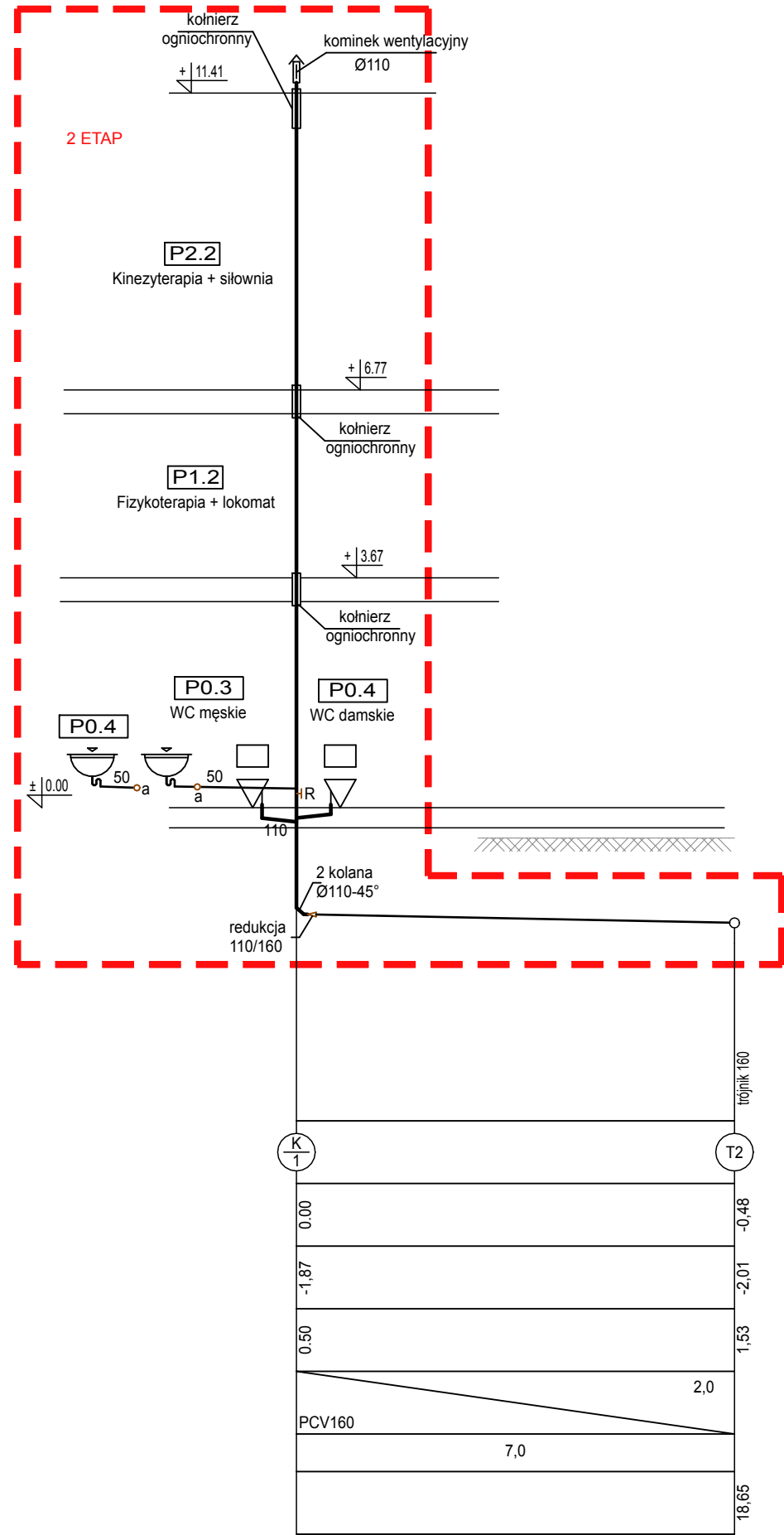
Nr rysunku:

**S8**

Tytuł rysunku: Rozwinięcie instalacji p. poż.

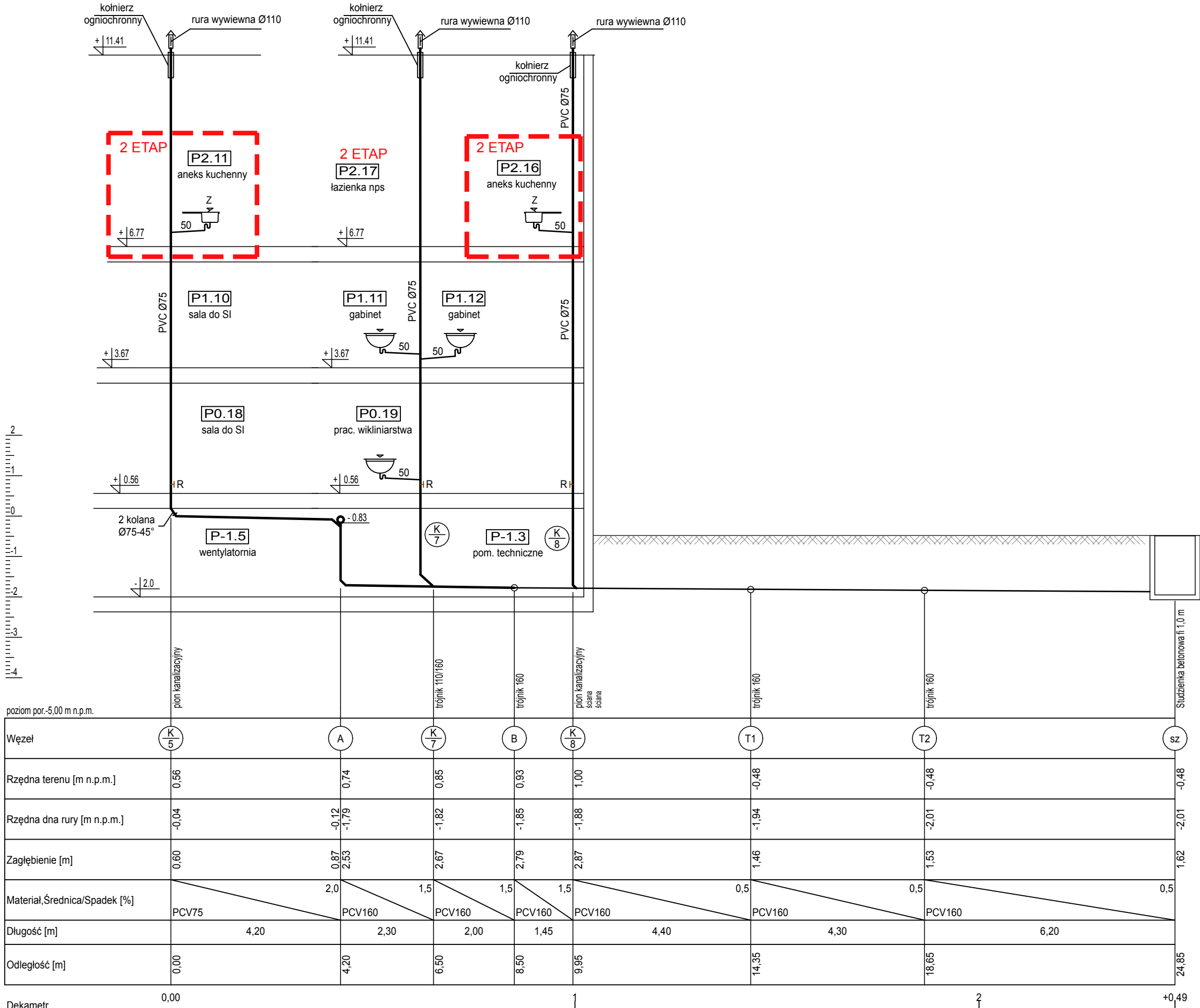
Data: 12.2023

Skala:



Ścieki z budynku odprowadzane do istniejącego zbiornika na nieczystości tzw. szamba.  
Odpiły z przyborów sanitarnych wykonać z rur PVC kanalizacyjnych prowadząc wzdłuż ścian bądź w posadzce z spadkiem min. 2% z włączeniem do pionu. U podstawy pionu montować rewizje.  
Piony zakończyć wywiewkami wentylacyjnymi wyprowadzoną ponad połac dachową.

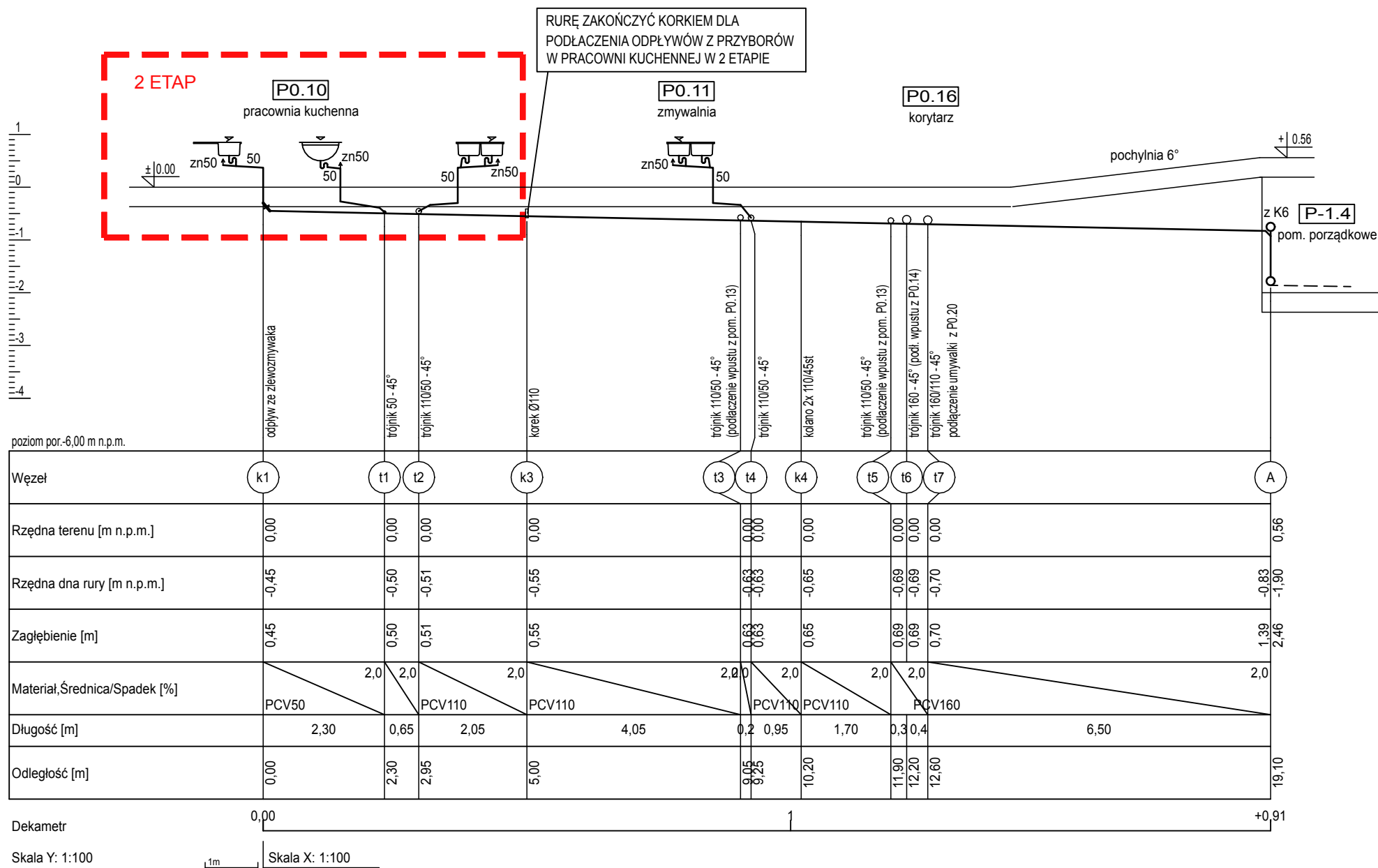
Nazwa inwestycji: Rozbudowa z nadbudową i przebudową oraz zmianą sposobu użytkowania budynku domu parafialnego na ośrodek rehabilitacyjny wraz z infrastrukturą towarzyszącą		
Adres obiektu: Zduny, 99-440 Zduny, nr ewid. działki 618/3;		
Inwestor: Stowarzyszenie Centrum Inicjatyw Obywatelskich Ziemi Łowickiej ul. Świętojańska 1/3, 99-400 Łowicz		
Branża: Sanitarna	Stadium: Projekt techniczny	
Projektant: mgr inż. Adam Bachura Nr uprawnień: LOD/11884/PWOS/12	Sprawdzający mgr inż. Artur Lipski Nr uprawnień: LOD/3345/PWBS/17	Nr rysunku: <b>S8</b>
Tytuł rysunku: Rozwinięcie instalacji kanalizacji sanitarnej piony K1, K2, K3, K4, K6		Data: 07.2023 Skala: 1:100



Ścieki z budynku odprowadzane do istniejącego zbiornika na nieczystości tzw. szamba.  
Odpiływy z przyborów sanitarnych wykonać z rur PVC kanalizacyjnych prowadząc wzdłuż ścian bądź w posadzce z spadkiem min. 2% z włączeniem do pionu. U podstawy pionu montować rewizję. Piony zakończyć wywiewkami wentylacyjnymi wyprowadzoną ponad połąć dachową.

Nazwa inwestycji: Rozbudowa z nadbudową i przebudową oraz zmianą sposobu użytkowania budynku domu parafialnego na ośrodek rehabilitacyjny wraz z infrastrukturą towarzyszącą		
Adres obiektu: Zduny, 99-440 Zduny, nr ewid. działki 618/3;		
Inwestor: Stowarzyszenie Centrum Inicjatyw Obywatelskich Ziemi Łowickiej ul. Świętojańska 1/3, 99-400 Łowicz		
Branża: Sanitarna	Stadium: Projekt techniczny	
Projektant: mgr inż. Adam Bachura Nr uprawnień: LOD/11884/PWOS/12	Sprawdzający mgr inż. Artur Lipski Nr uprawnień: LOD/3345/PWBS/17	Nr rysunku: <b>S9</b>
Tytuł rysunku: Rozwinięcie instalacji kanalizacji sanitarnej piony K5, K7, K8		Data: 07.2023 Skala: <b>1:100</b>





Ścieki z budynku odprowadzane do istniejącego zbiornika na nieczystości tzw. szamba.  
Odpływy z przyborów sanitarnych wykonać z rur PVC kanalizacyjnych prowadząc wzdłuż ścian bądź w posadzce z spadkiem min. 2% z włączeniem do pionu. U podstawy pionu montować rewizje.  
Piony zakończyć wywiewkami wentylacyjnymi wyprowadzoną ponad połac dachową.

Nazwa inwestycji: Rozbudowa z nadbudową i przebudową oraz zmianą sposobu użytkowania budynku domu parafialnego na ośrodek rehabilitacyjny wraz z infrastrukturą towarzyszącą		
Adres obiektu: Zduny, 99-440 Zduny, nr ewid. działki 618/3;		
Inwestor : Stowarzyszenie Centrum Inicjatyw Obywatelskich Ziemi Łowickiej ul. Świętojańska 1/3, 99-400 Łowicz		
Branża : Sanitarna	Stadium : Projekt techniczny	
Projektant: mgr inż. Adam Bachura Nr uprawnień: LOD/11884/PWOS/12	Sprawdzający mgr inż. Artur Lipski Nr uprawnień: LOD/3345/PWBS/17	Nr rysunku : <b>S10</b>
Tytuł rysunku: Rozwinięcie instalacji kanalizacji sanitarnej Odcinek od k1 do A		Data: 07.2023 Skala : <b>1:100</b>